

ANMELDUNG

Orientierungskurs für Frauen mit Familie

Kurs-Nr. PE-15-150.2 - 2. November 2015

Kurstitel

Mitarbeiterin der v. Bodelschwinghschen Stiftungen Bethel:

Ja

Nein

Die organisatorischen Hinweise und Geschäftsbedingungen, Rücktrittsregelungen unter www.bbb-bethel.de/96 habe ich gelesen und erkenne sie an.

Datum

Unterschrift/Vertragspartner

WICHTIG: Sollten Sie an einer Veranstaltung zu der Sie sich angemeldet haben, doch nicht teilnehmen können, berechnen wir Ihnen bei Rücktritt bis sechs Wochen vor Beginn 25 % der Seminargebühren. Bis zwei Wochen vorher 50 % und danach die vollen Seminargebühren. Wir bitten um Ihr Verständnis.

Neue Perspektiven



ORGANISATORISCHES

Dauer:

4 Monate (in Teilzeit)
Jeweils drei Vormittage pro Woche:
Montag/Dienstag/Mittwoch
08.30 – 12.00 Uhr
nicht in den Schulferien

Termine:

Kurs Frühjahr (April – August)
Kurs Herbst (November - März)
Genauere Daten auf Anfrage.

Kursleitung

Beate Aufderstroth
*Diplom Sozialarbeiterin, Supervisorin,
Mediatorin*

Kosten:

Die Kursgebühr beträgt 300,00 €.

Informationen und Anmeldung:

Stiftung Nazareth
Bildung & Beratung Bethel
Nazarethweg 7
33617 Bielefeld

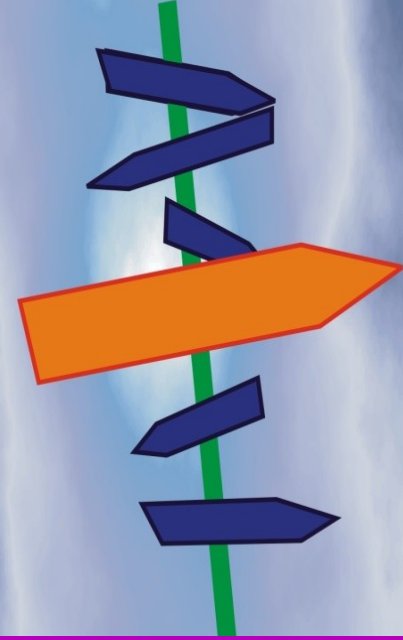
Tel.: 0521/144-4122

Fax: 0521/144-6109

beate.aufderstroth@bethel.de

www.bbb-bethel.de

Wiedereinstieg in den Beruf Orientierungskurs nach der Familienzeit!



Frühjahr und Herbst

2015

BILDUNG &
BERATUNG
BETHEL

ORIENTIERUNGSKURS





Das Berufsleben ist schnelllebig, es stellt immer wieder neue Anforderungen an die Arbeitnehmerinnen und Arbeitnehmer.

Besonders für Frauen, die wegen einer Familienphase, Pflege von Angehörigen oder aus anderen Gründen ihren beruflichen Werdegang unterbrochen bzw. verändert haben, ist es oft schwierig, sich im erlernten Beruf zurechtzufinden oder sich auf einen neuen Arbeitsbereich einzustellen.

In den Arbeitsbereichen Pflege / Betreuung und Assistenz sind die Arbeitsmöglichkeiten vielfältig und attraktiv geworden. Deshalb möchten wir u.a. diesen Arbeitsbereich vorstellen.

Spielen Sie mit dem Gedanken,
evtl. in einen ganz **anderen**
Berufszweig einzusteigen?

Möchten Sie etwas **Neues**
ausprobieren?

Inhalte des Kurses...

- ➔ Arbeitsmarkt der Zukunft – wo geht es hin?
- ➔ Kompetenzcheck
- ➔ Bewerbungstraining
- ➔ Zeitmanagement
- ➔ Arbeitsfelder in der Sozialen Arbeit
- ➔ Praktikum (4 bis 6 Wochen in Teilzeit)
- ➔ Abschluss mit Zertifikat

Das vier- bis sechswöchiges Praktikum bietet die Möglichkeit, sich in einem (von vielen) Arbeitsbereichen auszuprobieren, Anforderungen zu prüfen, neue Erfahrungen zu sammeln und evtl. eine Arbeitsmöglichkeit zu finden.

Förderung Bildungsprämie möglich

Von dem **Prämiengutschein** können Sie unter bestimmten Voraussetzungen profitieren. Sehen Sie hierzu unter <http://www.bwb-bielefeld.de/projekte/bildungspraemie>

Beratungsmöglichkeiten bieten Ihnen:
Beruflicher Weiterbildungsverbund Bielefeld, Tel. 0521/62774,
Gleichstellungsstelle der Stadt Bielefeld, Tel. 0521/51-6723
VHS Bielefeld, Tel.: 0521/51-6686

Bildung & Beratung Bethel
Nazarethweg 7
33617 Bielefeld

ABSENDE R

| | |
|--------------------|---------|
| Name | Vorname |
| Geburtsdatum | |
| Straße | |
| PLZ / Ort (privat) | |
| Telefon privat | |
| E-Mail | |
| Beruf | |