

Sie sind angemeldet? Sie brauchen noch Informationen? Dann lesen Sie gerne weiter...!



Wir wollen möglichst viele Barrieren abbauen.
Hier finden Sie Informationen zu unseren Angeboten.
Hier geht es zur Tagungs-Seite im Internet: [HIER KLICKEN](#)

Der Weg zur Hochschule Bielefeld Mit der Straßenbahn:

- Linie 4 Richtung Lohmannshof
- Haltestelle Wellensiek
- Folgen Sie den Schildern.
- Ein Video finden Sie auf der Tagungs-Seite

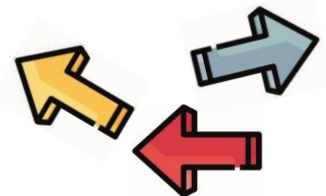
Mit dem Auto:

- Adresse: Interaktion 1
- Nutzen Sie die Tiefgarage.
- Ein Video zur Tiefgarage finden Sie auf der Tagungs-Seite.
- Parkplätze für große Autos:
Einweisung erfolgt durch unsere Hilfskräfte (orangene Hemden).



Zur Orientierung im Gebäude der Hochschule






- Für die Räume gibt es Farben und Symbole.
- Auf Plakaten finden Sie Pfeile zu den Räumen.
- Sie haben Fragen? Sie brauchen Unterstützung?
- Dann fragen Sie die Personen mit den orangenen Hemden.



Programm für den ersten Tag

Donnerstag, 20.03.2025		
ab 13:00	Essen und Trinken	im Foyer
ab 13:00	Ruhe-Bereich	Ebene 2
ab 13:00	Mit-teilen-Raum	Ebene 2
14:00	Begrüßung Einführung in die Tagung	 Tagungs-Raum
14:30	Austausch an Themen-Inseln	 Magistrale
15:20	Vortrag Norbert Kunze Was brauchen wir? Teilhabe von unterstützt kommunizierenden Personen	 Tagungs-Raum
16:10	Workshops	 Ebene 2
18:00	Theater Götterspeise ETWAS BESSERES als den Tod finden wir ÜBERALL	 Theater
18:45	Ende des ersten Tages	

Programm für den zweiten Tag

Freitag, 21.03.2025		
ab 08:30	Essen und Trinken	im Foyer
ab 08:30	Ruhe-Bereich	Ebene 2
ab 08:30	Mit-teilen-Raum	Ebene 2
09:00	Begrüßung Einstieg in den Tag	 Tagungs-Raum
09:30	Workshops	 Ebene 2
11:30	Markt der Möglichkeiten: <ul style="list-style-type: none"> ▪ Information ▪ Austausch ▪ Positionierung 	 Theater
12:30	Zusammenfassung Ausblick	 Tagungs-Raum
13:00	Abschied und Ende der Tagung	

Mit-teilen oder beobachten?

- Sie wollen keinen Kontakt und lieber beobachten?
 - Sie sind neugierig, aber unsicher?
 - Sie wollen gerne mit anderen Personen sprechen?
- Wir haben Aufkleber in roter, gelber und grüner Farbe.
Damit zeigen Sie, ob Sie in Kontakt kommen wollen.



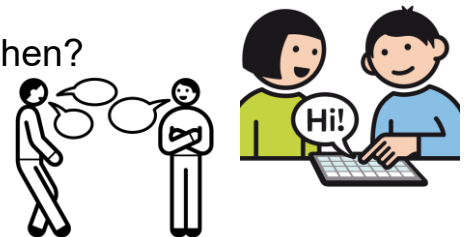
Ruhe-Bereich zum Abschalten

- Zu viel? Zu laut? Zu hektisch?
- Sie wollen zwischendurch zur Ruhe kommen?
- Es gibt drei Räume zum Entspannen
 - Ein Raum mit ganz wenigen Reizen.
 - Ein Raum zum Hinlegen mit Sternenhimmel.
 - Ein Raum mit ruhigen Aktivitäten.



Mit-teilen-Raum für Austausch

- Sie wollen sich mit anderen Personen austauschen?
- Sie wollen sich spielerisch begegnen?
- Besuchen Sie den „Mit-teilen-Raum“!



Essen und Trinken

- Es gibt an beiden Tagen einen Imbiss.
- Es gibt Wasser, Apfelschorle, Kaffee und Tee.
- Wir können Ihren Imbiss pürieren.



Toiletten und Pflege-Raum

- Es gibt mehrere rollstuhlgerechte Toiletten.
- Es gibt einen Raum mit einer Pflege-Liege.
- In diesem Pflege-Raum finden Sie
 - Handschuhe (L)
 - Händedesinfektion
 - trockene und feuchte Tücher.
- Bitte bringen Sie Ihre darüber hinaus nötigen Pflegehilfsmittel mit.

