

ANMELDUNG

Orientierungskurs für Frauen

Kurstitel

Kurs-Nr. KK-12-033

Mitarbeiterin der v. Bodelschwinghschen Stiftungen Bethel:

Ja

Nein

Die organisatorischen Hinweise und Geschäftsbedingungen inkl. Rücktrittsregelungen habe ich gelesen und erkenne sie an.

Datum

Unterschrift

WICHTIG: Sollten Sie an einer Veranstaltung zu der Sie sich angemeldet haben, doch nicht teilnehmen können, berechnen wir Ihnen bei Rücktritt bis sechs Wochen vor Beginn 25 % der Seminargebühren. Bis zwei Wochen vorher 50 % und danach die vollen Seminargebühren. Wir bitten um Ihr Verständnis.

Neue Perspektiven



ORGANISATORISCHES

Dauer:

4 Monate (in Teilzeit)
Jeweils drei Vormittage pro Woche:
Dienstag/Mittwoch/Donnerstag
08.30 – 12.00 Uhr
nicht in den Schulferien

Termine:

Kurs Frühjahr (Februar – Juni)
Kurs Herbst (September – Dezember)
Genauere Daten auf Anfrage.

Kursleitungen

Beate Aufderstroth
Diplom Sozialarbeiterin, Supervisorin,
Mediatorin

Kosten:

Die Kursgebühr beträgt 250,00 €.

Informationen und Anmeldung:

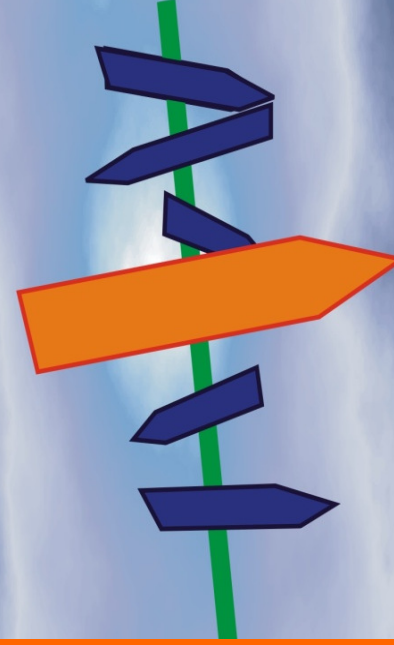
Stiftung Nazareth
Bildung & Beratung Bethel
Nazarethweg 7
33617 Bielefeld

Tel.: 0521/144-4122
Fax: 0521/144-6109
Beate.aufderstroth@bethel.de

www.bildung-beratung-bethel.de

Bethel

Berufliche Orientierung für Frauen mit Familie



Frühjahr und Herbst
2012

BILDUNG &
BERATUNG
BETHEL

ORIENTIERUNGSKURS
FÜR FRAUEN

ORIENTIERUNGSKURS FÜR FRAUEN

BERUFLICHE ORIENTIERUNG FÜR FRAUEN MIT FAMILIE



Das Berufsleben ist schnelllebig , es stellt immer wieder neue Anforderungen an die Arbeitnehmerinnen und Arbeitnehmer.

Besondere für Frauen, die wegen einer Familienphase , Pflege von Angehörigen oder aus anderen Gründen ihren beruflichen Werdegang unterbrochen bzw. verändert haben, ist es oft schwierig, sich im erlernten Beruf zurechtzufinden oder sich auf einen neuen Arbeitsbereich einzustellen.

In den Arbeitsbereichen Pflege / Betreuung und Assistenz sind die Arbeitsmöglichkeiten vielfältig und attraktiv geworden. Deshalb möchten wir u.a. diesen Arbeitsbereich vorstellen und Frauen dafür interessieren.

Ein sechswöchiges Praktikum bietet die Möglichkeit, sich in einem (von vielen) Arbeitsbereichen auszuprobieren , dabei neue Erfahrungen zu sammeln und evtl. eine Arbeitsmöglichkeit zu finden.

Spielen Sie mit dem Gedanken,
evtl. in einen ganz anderen
Berufszweig einzusteigen?

Möchten Sie etwas Neues
ausprobieren?

Inhalte des Kurses...

- ➔ Arbeitsmarkt der Zukunft – wo geht es hin
- ➔ Kompetenzcheck
- ➔ Bewerbungstraining
- ➔ Zeitmanagement
- ➔ Arbeitsfelder in der Pflege
- ➔ Umgang mit pflegebedürftigen Menschen
- ➔ Praktikum (4 bis 6 Wochen in Teilzeit)
- ➔ Abschluss mit Zertifikat

BILDUNGSSCHÉCK **Bildungsprämie**

50% sparen mit dem Bildungsscheck! Für diesen Kurs erhalten Sie Fördermaßnahmen.

Erst beraten lassen – dann anmelden!

Sie können für diese Fortbildung einen Bildungsscheck oder eine Bildungsprämie beantragen bei der Gleichstellungsstelle der Stadt Bielefeld, beim Beruflichen Weiterbildungsverband Bielefeld (BWB) oder bei der VHS. Mit diesem Bildungsscheck/dieser Bildungsprämie melden Sie sich für den Orientierungskurs an.

Mehr Information erhalten Sie unter

www.bildung-beratung-bethel.de, Tel. 0521/144-4117,
Beruflicher Weiterbildungsverband Bielefeld, Tel. 0521/62774,
Gleichstellungsstelle Stadt Bielefeld, Tel. 0521/51-6723

Bildung & Beratung Bethel
Nazarethweg 7
33617 Bielefeld

ABSENDER

Name	Vorname
Geburtsdatum	
Straße	
PLZ / Ort (privat)	
Telefon privat	
E-Mail	
Beruf	